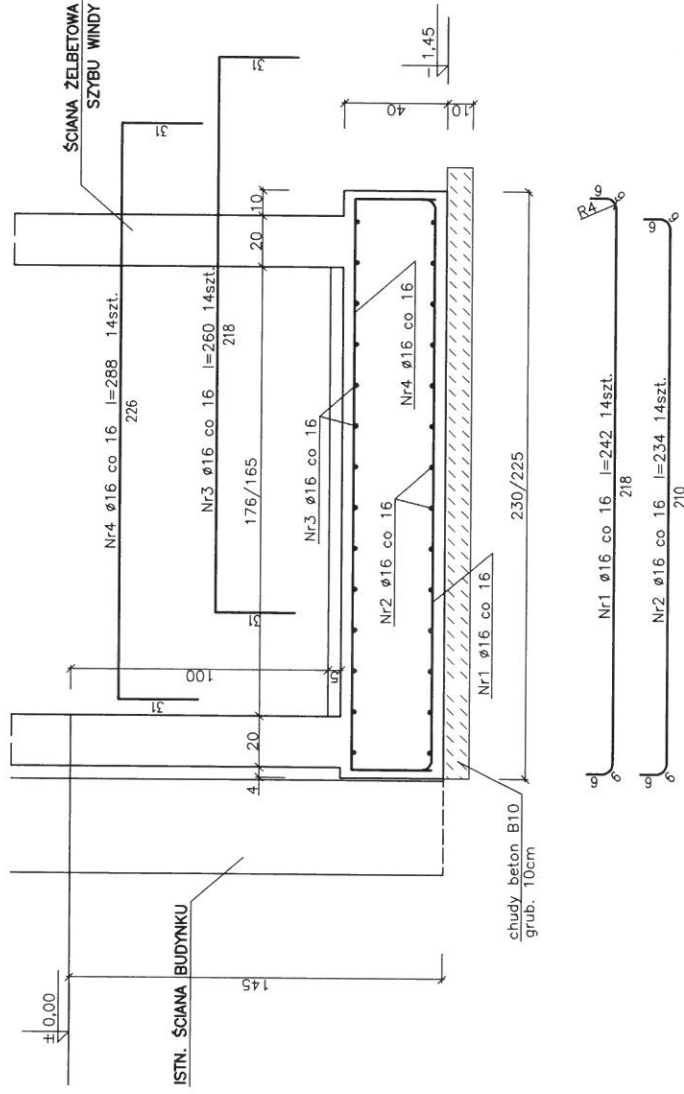


PŁYTA FUNDAMENTOWA WINDY
SKALA 1:20



BETON C20/25 (B25)
STAL A-III (34GS)

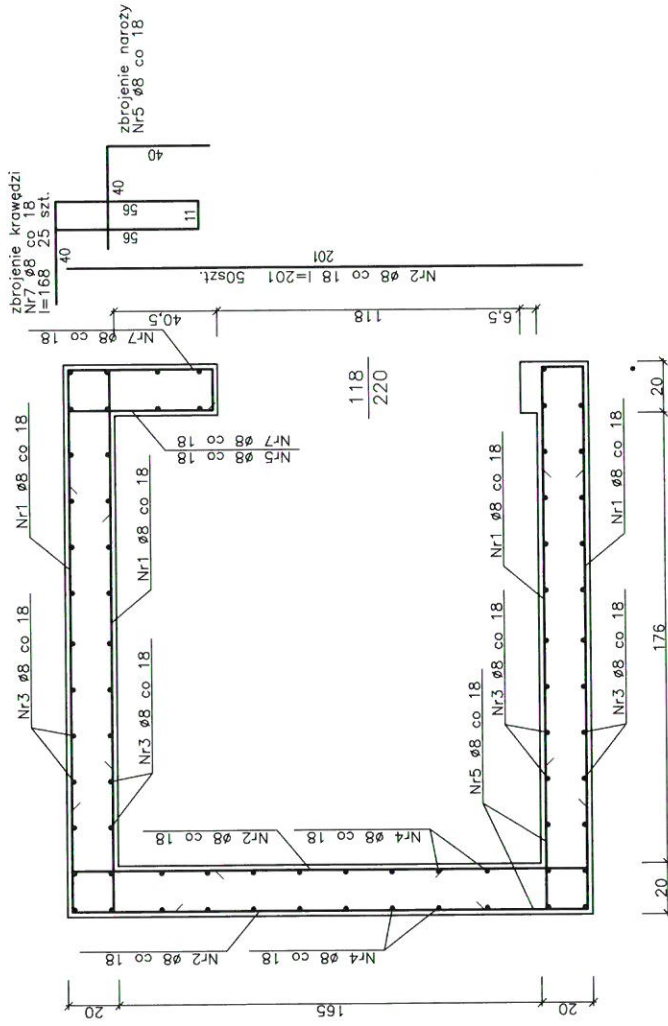
PROJEKT BUDOWLANO-WYKONAWCZY PRZEBUDOWA I ROZBUDOWA BUDYNKU DOMU KULTURY PRZY UL. WIEJSKIEJ W PRZEWORSKU Z PRZETWORNIAMI NA DOM SENIORA działka nr ewid. 2514/3 obręb Nr 4 miasto Przeworsk	RYSUNEK KZ.2 SKALA 1:20	KWIECIEŃ 2016 r.
	PŁYTA FUNDAMENTOWA SZYBU WINDY AUTOR PROJEKTU: mgr inż. Andrzej Kpka ul. Wesoła 10, 25-100 Przeworsk bez ograniczeń nr. 34/97	

UWAGI:

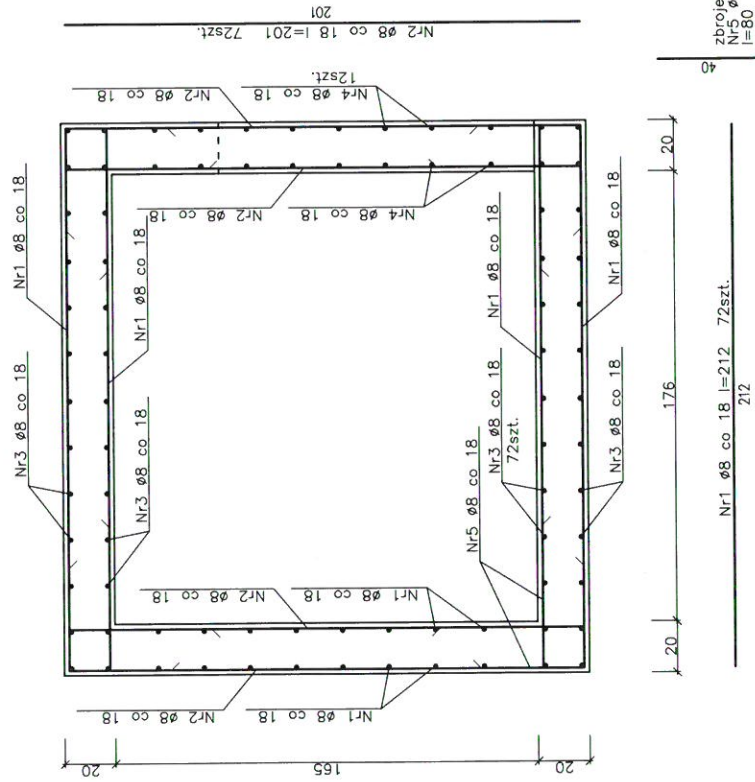
- szczegóły posadowienia sybu windy zostaną ustalone na budowie po dokonaniu odkrytki istniejących fundamentów

SZYB WINDY H=7,54m

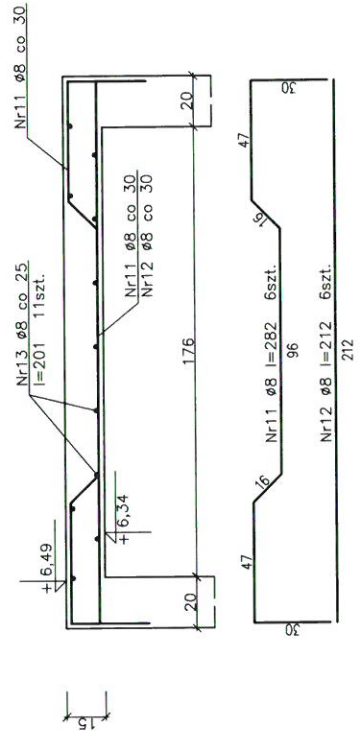
PRZEKRÓJ SZYBU NA WYSOKOŚCI OTWORU DRZWIOWEGO



PRZEKRÓJ SZYBU



PLYTA STROPOWA



<p>PROJEKT BUDOWLANO—WYKONAWCZY</p> <p>PRZEBUDOWA I ROZBUDOWA BUDYNKU DOMU KULTURY PRZY UL. WIEJSKIEJ W PRZEWORSKU Z PRZYSTOSOWANIEM NA DOM SENIORA</p> <p>działka nr ewid. 2514/3 obręb Nr 4 miasto Przeworsk</p>	<p>SKALA 1:20</p> <p>RYSUNEK K.Z.3</p>	<p>KWECIEN 2016 r.</p>
<p>KONSTRUKCJA SZYBU WINDY OSOBOWEJ</p>	<p>AUTOR PROJEKTU: mgr inż. Andrzej Kępa uprawnienia do projektowania bez ograniczeń nr 34/97</p>	<p>BETON C20/25 (B25) STAL A-III (34GS) A-0 (St05)</p>